

[注意事項]

試験問題は、個人利用の目的以外には、当連盟に無断で転載・複製することを禁じます。

試験問題および解答に関する質問には、一切お答えしていません。

設問1 (解答)

軒寸法 $9100 + (600 \times 2) = 10300$

妻軒寸法 $5460 + (600 \times 2) = 6660$

流れ寸法 $6660 \div 2 \times 1.077 = 3586$

隅寸法 $6660 \div 2 \times 1.470 = 4892$

軒 $10300 \div 265 = 38.9 = 39$ 枚

妻軒 $6660 \div 265 = 25.1 = 26$ 枚

流れ $3586 \div 235 = 15.3 = 16$ 枚

隅 $4892 \div 265 = 18.5 = 19$ 枚

大棟 $(10300 - 3330) \div 265 = 26.3 = 27$ 枚

① 棧瓦 $37 \times 15 \times 2 = 1110$ 枚

解答① 1110枚

② 万十軒瓦 $37 \times 2 + 24 = 98$ 枚

解答② 98枚

③ 袖瓦 (右) $16 - 1 = 15$ 枚

解答③ 15枚

④ 袖瓦 (左) $16 - 1 = 15$ 枚

解答④ 15枚

⑤ 厚のし 隅棟厚のし瓦 $18 \times 3 \times 2 = 108$ 枚

大棟厚のし瓦 $27 \times 5 = 135$ 枚

$108 + 135 = 243$ 枚

解答⑤ 243枚

⑥ 紐丸瓦 $18 \times 2 + 27 = 63$ 枚

解答⑥ 63枚

設問 2

(解答)

$$\textcircled{1} \quad [\quad 2 \quad 0 \quad 0 \quad]$$

$$\textcircled{2} \quad [\quad 1 \quad 0 \quad 0 \quad]$$

$$\textcircled{3} \quad [\quad 5 \quad 0 \quad 0 \quad]$$

$$\textcircled{4} \quad [\quad 2 \quad 5 \quad 0 \quad]$$

$$\textcircled{5} \quad [\quad 2 \quad 5 \quad 0 \quad]$$

$$\textcircled{6} \quad [\quad 5 \quad 0 \quad 0 \quad]$$

$$\textcircled{7} \quad [\quad 2 \quad 5 \quad 0 \quad]$$

$$\textcircled{8} \quad [\quad 5 \quad 0 \quad 0 \quad]$$

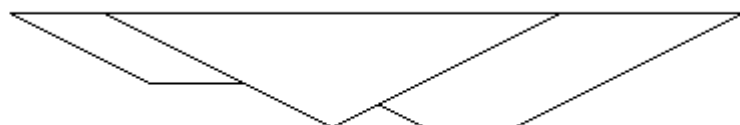
$$\textcircled{9} \quad [\quad 2 \quad 5 \quad 0 \quad]$$

$$\textcircled{10} \quad [\quad \quad 5 \quad 0 \quad]$$

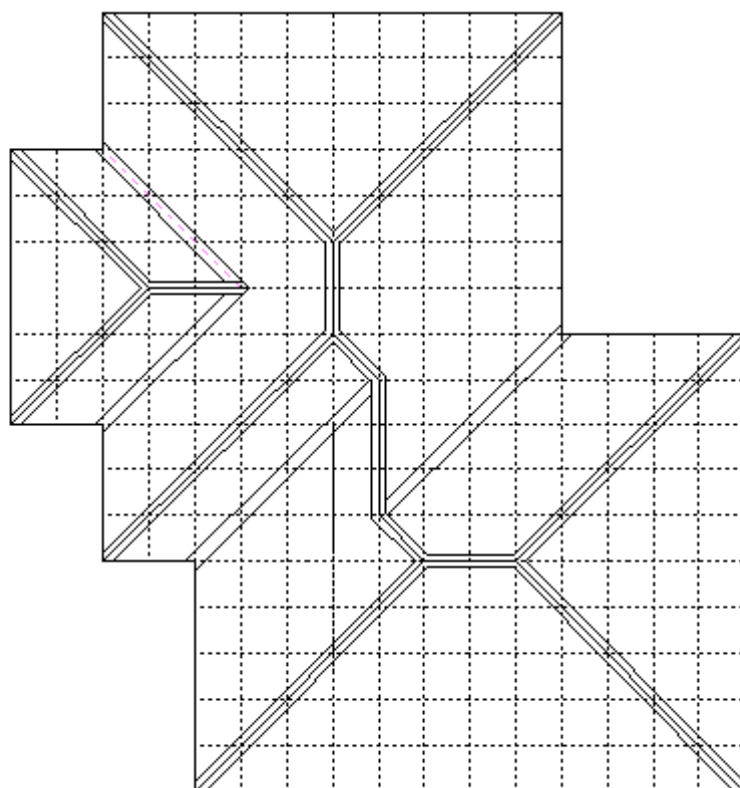
設問 3

(解答)

北立面図



西立面図



東立面図



南立面図

